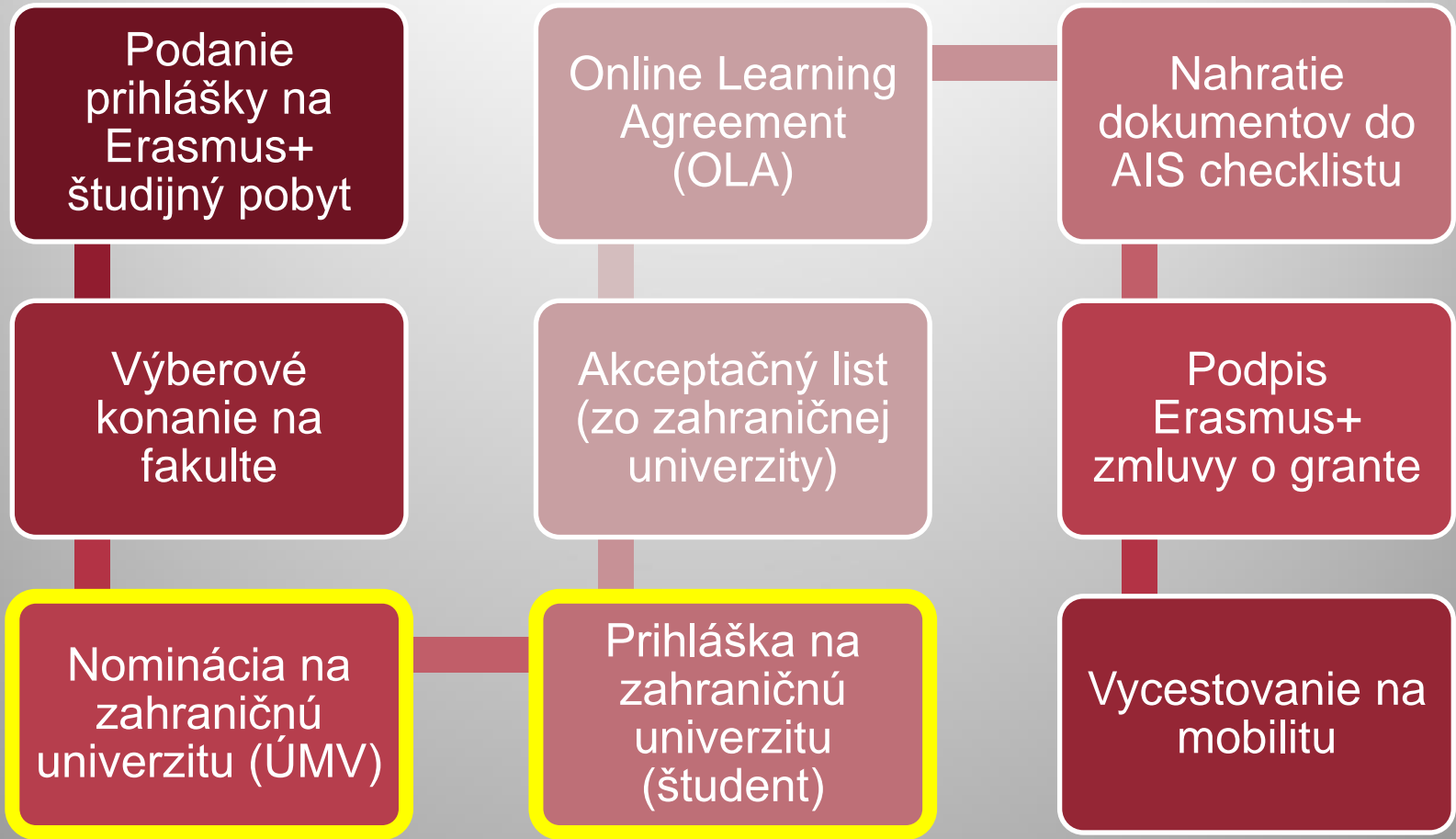


# Erasmus + študijný pobyt

SLOVENSKÁ TECHNICKÁ UNIVERZITA V BRATISLAVE

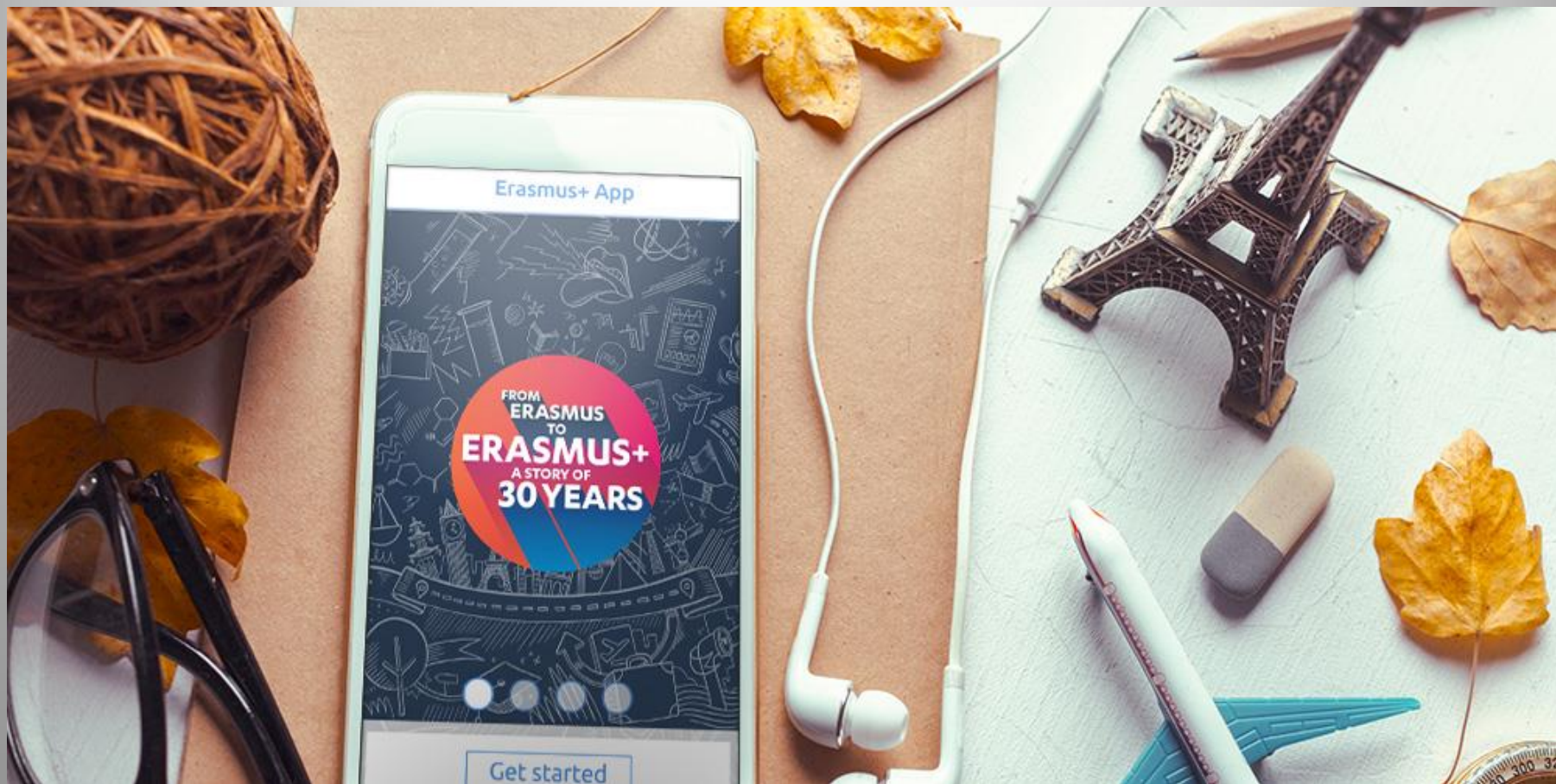




# Ako sa študent prihlási na zahraničnú univerzitu?

- Nominácia študenta na zahraničnú inštitúciu (ÚMV)
- **Vyplnenie prihlášky** na webe zahraničnej univerzity (študent)
  - On-line prihláška
  - Iný druh prihlášky

Po úspešnom vyplnení prihlášky študent obdrží **akceptáciu na štúdium.**



<https://www.youtube.com/watch?v=wUaozQOAB8s>

# Online Learning Agreement (OLA) – výber predmetov štúdia

- Výber predmetov na zahraničnej škole
- Kompatibilita vybraných predmetov na zahraničnej univerzite s predmetmi na STU  
(konzultácia s garantom štúdia)
- Vypracovanie záverečnej práce – do OLA názov práce (min. 3 mesiace, max. celý semester)
- Odporúčaný počet kreditov – **30 ECTS**  
(min. 20 ECTS)

<https://www.learning-agreement.eu/student/home/createaccount10.php>

# Zodpovedné osoby na fakultách – podpisy na OLA

- MTF: Mária Rešetková
- FCHPT: prof. Ing. Miloslav Drtil, PhD.
- FA: Marta Kaločajová
- SjF: Ing Juraj Sklenár
- SvF: doc. Ing. Peter Makýš, PhD.
- FIIT: Ing. Katarína Jelemenská, PhD.
- ÚM: Ing. Andrej Adamuščin, PhD.
- FEI: Ing Radoslav Vargic, PhD.

# Dokumenty

## Pred mobilitou

- Akceptačný list
- Akademický kalendár
- OLA
- Kópia európskeho zdravotného preukazu
- Tlačivo o kontaktných osobách v prípade núdze



**Zmluva o poskytnutí finančnej podpory**

**Vyplatenie 80% grantu**

- OLS vstupný jazykový test

## Počas mobility

- Confirmation of Study Period (prvá časť)
- Changes of OLA
- Rozhodnutie o priznaní sociálneho štipendia
- Žiadosť o predĺženie mobility + príslušné dokumenty (nový OLA)

## Po mobilite

- Confirmation of Study Period (druhá časť)
- Transcript of Records
- OLS záverečný jazykový test
- Záverečná správa v AISe
- Erasmus+ report (online)



**Vyplatenie 20% grantu**

# Checklist – aké dokumenty je potrebné nahrat' do AISu?

**Portál študenta**

Štúdium – SvF I-MAPM den [sem 1, roč 1]

Moje štúdium  
E-osnovy predmetov

E-index  
Rozpisy tém

Moji spolužiaci  
Miesta odovzdania

Informácie o mojom štúdiu  
Kontrola plánu

Mapa mojich štúdií  
List záznamníka učiteľa

---

**Checklist**

Aplikácia zobrazuje zoznam všetkých záväzných dokumentov, ktoré súvisia s Vaším zahraničným výjazdom a ktoré musíte odovzdať svojej koordinátorke na zahraničné oddelenie pred a po absolvovaní zahraničného výjazdu. Pri každom dokumente nájdete kolónku, z ktorej je hneď zrejmé, či už máte dokument v poriadku vyradený (zeleno označené políčko), alebo ho ešte musíte dodať (červeno označené políčko) svojej koordinátorke.

Všetky administratívne povinnosti spojené s Vaším výjazdom sú splnené v prípade, že celý Váš Checklist "svieti zeleno". Odporúčaný formát pri dokumentoch, ktoré je možné vkladať elektronicky, je PDF.

Druh dohody: **Erasmus+**  
Študijný pobyt: **17. 02. 2020 - 20. 05. 2020**

✔ **Operácia bola úspešne vykonaná.**

Pred odchodom							Na výjazde					Po návrate			
Bankovné spojenie (zadané v AIS)	Akceptačný list (schvaľuje Rektorát)	Akademický kalendár (schvaľuje Rektorát)	Learning Agreement (schvaľuje fakulta)	Zdravotný preukaz poistenca (schvaľuje Rektorát)	OLS - výsledok testu pred mobilitou (schvaľuje Rektorát)	Kontaktné osoby v prípade núdze (schvaľuje Rektorát)	Potvrdenie o nástupe na mobilitu (schvaľuje Rektorát)	Changes of Learning Agreement (schvaľuje fakulta)	Rozhodnutie o priznaní sociálneho štipendia (schvaľuje Rektorát)	Žiadosť o predĺženie mobility (schvaľuje fakulta a Rektorát)	Learning Agreement - predĺženie mobility (schvaľuje fakulta)	Potvrdenie o ukončení mobility (schvaľuje Rektorát)	OLS - výsledok testu po mobilite (schvaľuje Rektorát)	Transcript of records (schvaľuje Rektorát)	Záverečná správa (vyplnená v AIS)
✔	✘ nevyhovujúci dokument	✘	✘	✘	✘	✘	✘	✘	✘	✘	✘	✘	✘	✘	✘

Súbor:     Nie je vybratý žiadny súbor



## Dokumenty pred vycestovaním (AIS checklist) – potrebné pre vytvorenie Erasmus zmluvy o grante

- Akceptačný list (zo zahraničnej univerzity)
- Akademický kalendár (na celý akademický rok)
- Online Learning Agreement (OLA)
- Kópia európskeho zdravotného preukazu poistenca
- Kontaktné osoby v prípade núdze

**Deadline** pre nahranie dokumentov do AISu pre študentov, ktorí vycestujú na mobilitu v zimnom semestri: **15.7.2020**

# Erasmus zmluva o grante pred odchodom na mobilitu

- Upravuje povinnosti a práva študenta na Erasmus+ mobilite
- Suma finančnej podpory a systém jej vyplácania
- ❖ **Vyplatenie 80% grantu po podpise zmluvy - pred odchodom na mobilitu**
- ❖ **Vyplatenie 20% grantu po príchode z mobility**

# Mesačné sadzby na štúdium

## Sadzby grantov pre študentov VŠ na štúdium:

Cieľová krajina	Sadzba/mesiac
Dánsko, Fínsko, Island, Írsko, Luxembursko, Švédsko, Spojené kráľovstvo, Lichtenštajnsko, Nórsko	520
Rakúsko, Belgicko, Nemecko, Francúzsko, Taliansko, Grécko, Španielsko, Cyprus, Holandsko, Malta, Portugalsko	520
Bulharsko, Chorvátsko, Česká republika, Estónsko, Litva, Lotyšsko, Maďarsko, Slovensko, Slovinsko, Poľsko, Rumunsko, Severné Macedónsko, Turecko, Srbsko	470

- Študenti poberajúci sociálne štipendium:

Účastníci mobility (štúdium aj stáž) majú nárok na ďalší príspevok nad úroveň grantov na štúdium vo výške 200€/mesiac.

- Mobility študentov za účelom stáže:

Účastníci mobility majú nárok na ďalší príspevok nad úroveň grantov na štúdium vo výške 200€/mesiac.

Navýšenia nie je možné kumulovať. Ak študent získa navýšenie z dôvodu sociálneho štipendia, na navýšenie za účelom stáže už nemá nárok.

# Čo je ešte potrebné vybaviť pred vycestovaním?

- Online jazykový test – OLS (pozvánka na vyplnenie po podpise Erasmus zmluvy)
- Cestovný lístok/ letenka
- Ubytovanie
- Poistenie (nepovinné) – (odporúčame ERAPO)

študent si zabezpečuje samostatne



# Vaše Erasmus+ poistenie

CHCEM SA VÝHODNE POISTIŤ



## Všetky typy mobilit

Poistenie prispôsobené presne pre potreby študentov a učiteľov



## Erapo zodpovednosť

Krytie škôd spôsobených škole alebo prijímajúcej organizácií



## Výhodná cena

Iba cez ERAPO dostanete extra zľavu až 35 %

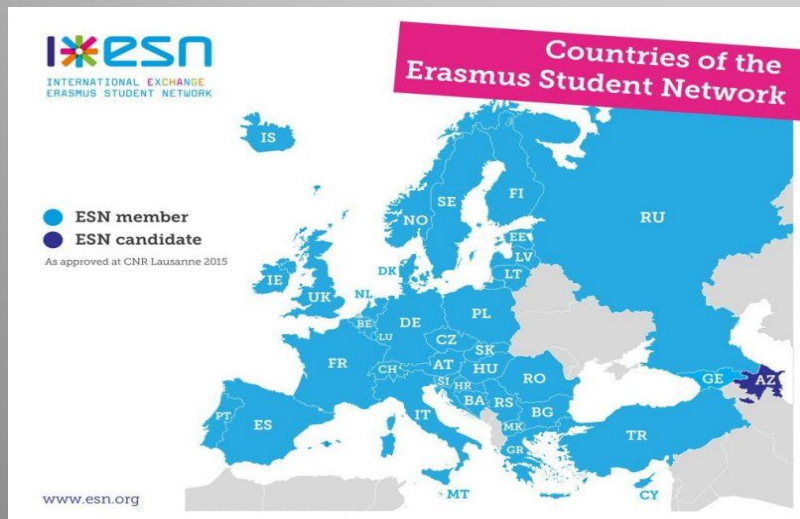


## Silný partner

Spolupracujeme s poisťovňou, ktorá je jednotkou v cestovnom poistení

# Erasmus Student Network

- Buddy program
- Welcome Week
- Trips
- Social program



# Čo študent vybavuje počas pobytu na zahraničnej inštitúcii?

- **Potvrdenie o nástupe na mobilitu (nahrať do checklistu AIS) – prvá časť tlačiva Confirmation of Study Period**
- **Changes of Online Learning Agreement (OLA) – zmena predmetov (nahrať do checklistu AIS)**

V prípade záujmu o predĺženie mobility na letný semester (platí pre študentov vycestovaných na mobilitu v zimnom semestri):

- Žiadosť o predĺženie mobility (checklist AISu i mailom na [international@stuba.sk](mailto:international@stuba.sk))
- Nový Online Learning Agreement (checklist AIS)
- Podpísanie dodatku k Erasmus zmluve na ÚMV STU

# Čo musí študent odovzdať a splniť po ukončení Erasmus+ mobility? (pre získanie 20% grantu)

- **Potvrdenie o trvaní mobility** (Confirmation of Study Period) - (originál na ÚMV!!!)
- **Výpis absolvovaných predmetov** (Transcript of Records) - (min. 20 kreditov!!!)
- Vyplnenie on-line jazykového testu (OLS)
- Vyplnenie Erasmus+ reportu
- Vyplnenie Záverečnej správy v AISe





Ďakujeme za pozornosť :-)

Útvar medzinárodných vzťahov  
Vazovova 5  
812 43 Bratislava 1  
Slovenská republika