

Archivácia a manažment výskumných dát

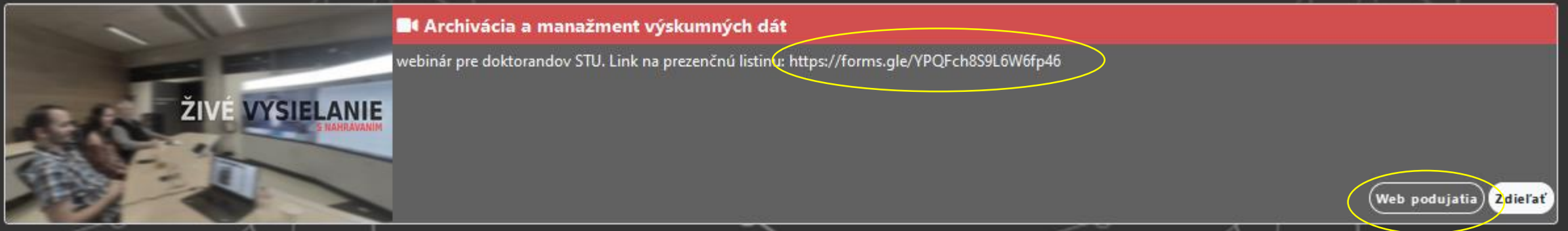


Silvia Sofianos
Gabriela Fišová

silvia.sofianos@cvtisr.sk
gabriela.fisova@cvtisr.sk



Link na prezenčnú listinu je dole pod prezentáciou



The screenshot shows a video player interface. On the left, there is a video thumbnail with the text "ŽIVÉ VYSIELANIE" and "s NAHRÁVANIM" below it. The main area of the player is a dark grey overlay with a red header bar. The header bar contains the text "Archivácia a manažment výskumných dát". Below the header, the text "webinár pre doktorandov STU. Link na prezenčnú listinu: <https://forms.gle/YPQFch8S9L6W6fp46>" is displayed. The URL is circled in yellow. In the bottom right corner, there are two buttons: "Web podujatia" and "Zdieľať", both of which are also circled in yellow.

Archivácia a manažment výskumných dát

webinár pre doktorandov STU. Link na prezenčnú listinu: <https://forms.gle/YPQFch8S9L6W6fp46>

Web podujatia Zdieľať

Obsah dnešného dňa:

- Úvod k manažmentu výskumných dát
- Archivovanie a repozitáre
- FAIR dáta
- Plán manažmentu dát

Úvod k manažmentu výskumných dát



Silvia Sofianos
silvia.sofianos@cvtisr.sk

Dátová explózia

- 90% svetových dát sa vyprodukovalo za posledné 2 roky
- 80% z dát, ktoré pribúdajú nie sú štruktúrované
- Dáta, ktoré chceme zdieľať však musia byť:
 - Kvalitné
 - Dobre opísané
 - Dobre štruktúrované
 - Dobre uskladnené a prístupné

Prečo sa starať o dáta?

- Lebo to zaujíma financovateľov výskumu, výskumné inštitúcie, vydavateľov a ostatných vedcov

What your research supposedly looks like:

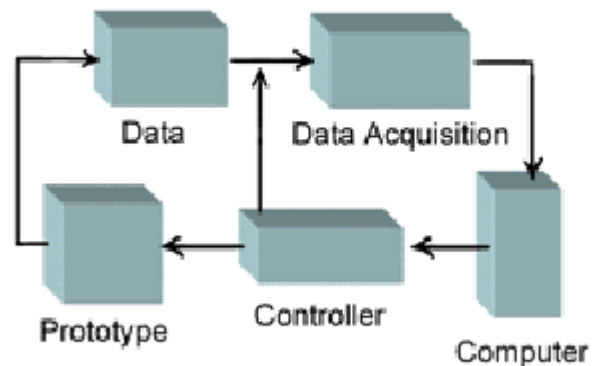


Figure 1. Experimental Diagram

What your research *actually* looks like:

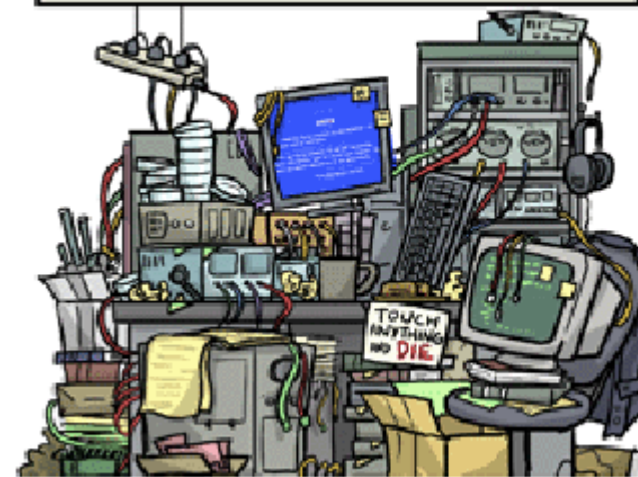
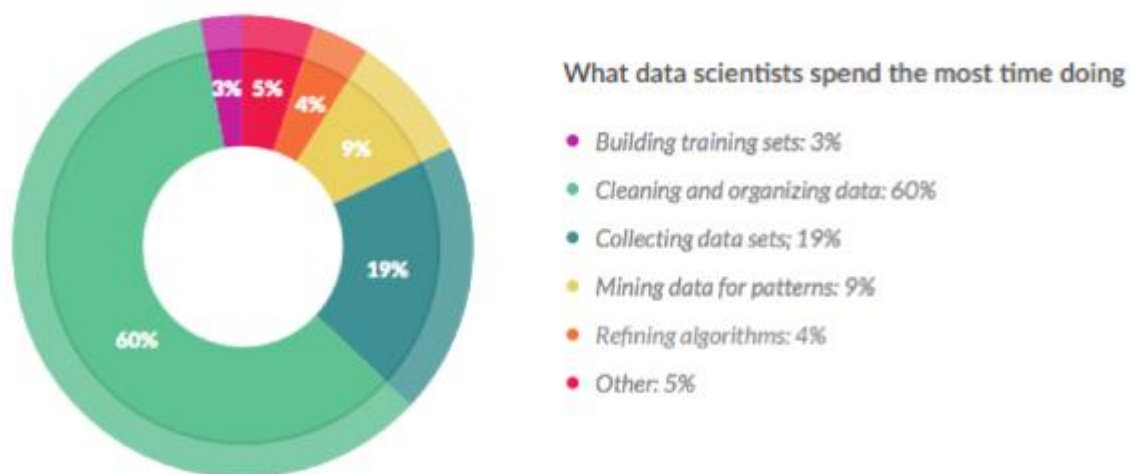


Figure 2. Experimental Mess

WWW.PHIDCOMICS.COM JORGE CHAM © 2008

Manažment výskumných dát = dobrá prax

- Kontinuita v laboratóriách
- Skryté znalosti
- Viac času na štúdium témy
- Stratil sa mi USB kľúč - dva roky práce v ťahu!



Životný cyklus dát



Typy a formy výskumných dát

Typy výskumných dát

- Dáta plynúce z pozorovaní
- Experimentálne dáta
- Simulačné dáta
- Skompilované dáta
- Tzv. referenčné dáta

Formy výskumných dát

- Text, tabuľky
- Laboratórne protokoly,
- Archeologické správy,
- Dotazníky, prepisy,
- Audio/video pásky,
- Obsah databáz,
- Modely, algoritmy, programy,
- Metodológie a pracovné postupy,
- Artefakty.

Metadáta

- Rôzne vedné disciplíny majú vlastné metadátové štandardy:
 - Darwin Core (geografický výskyt druhov)
 - Ecological Metadata Language (pre ekológiu)
 - Visual Resources Associations Core (vizuálne umenie)
 - Institute of Electrical and Electronics Engineers (IEEE) Learning Object Metadata (LOM) standard
 - Metadata for the OASIS Security Assertion Markup Language

Data steward

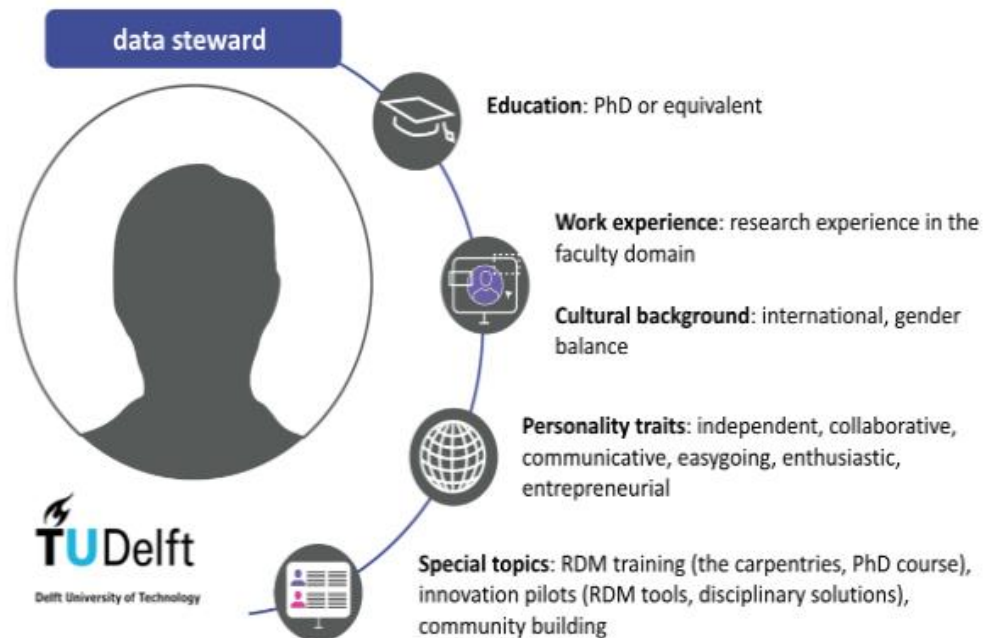
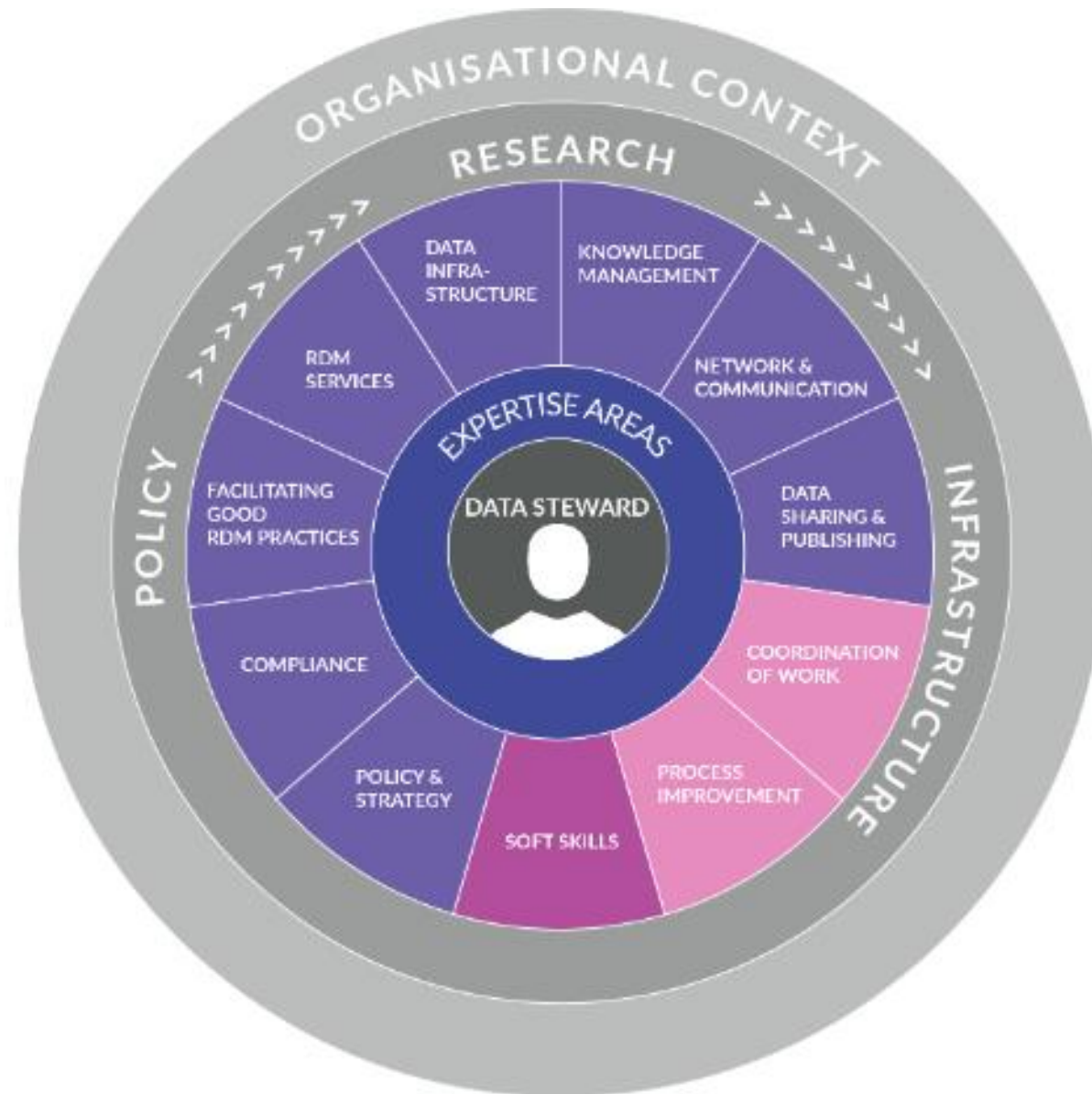


Figure 3.1 Delft University of Technology data steward



Zdroj: <https://zenodo.org/record/4623713#.Yhda5JY1U2x>

Data steward



Výhody publikovania dát otvorene

- **Výhody pre výskumníkov**
- (zvýšenie dôveryhodnosti výskumu, zvýšenie viditeľnosti svojej práce, kariérny rast, lepšie pochopenie odboru)

- **Výhody pre výskum**
- (zrýchlenie tempa výskumu, zvýšenie dôvery verejnosti vo výskum)

- **Výhody pre spoločnosť**
- (zlepšenie vplyvu akademického výskumu v reálnom svete, zapojenie verejnosti do výskumu)

Aké sú možné bariéry publikovania dát otvorene?

