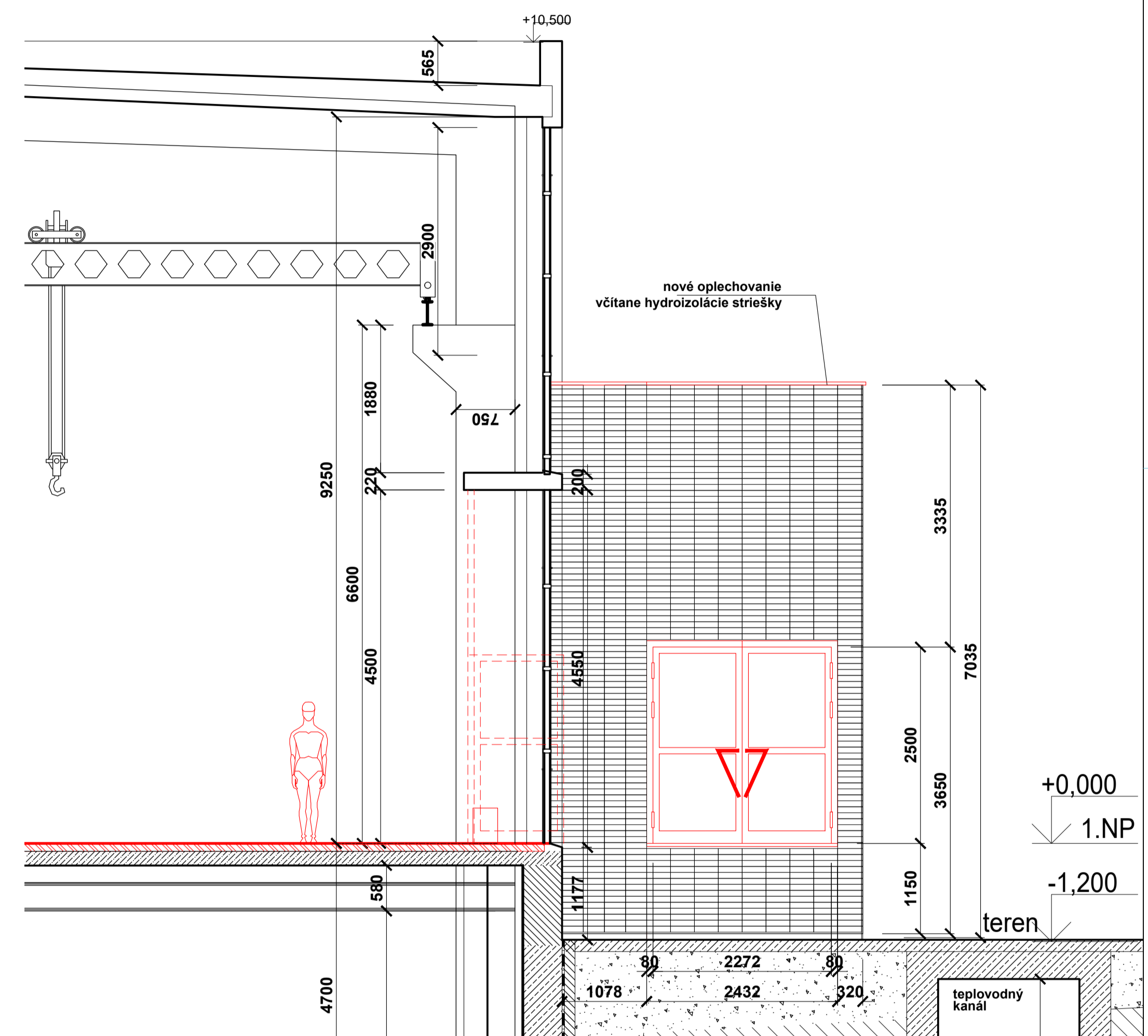


Rez E' F'



Rezopohľad od O2

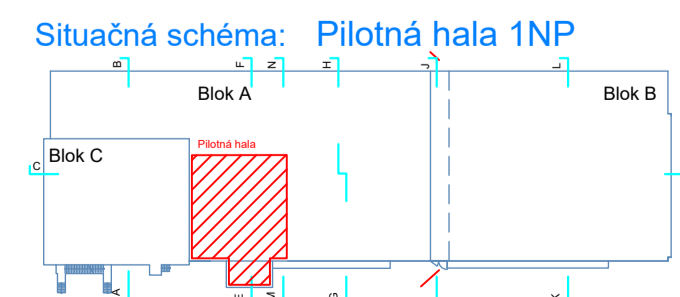
Rozsah stavebných úprav:
 V označených priestoroch prislúchajúcich k PILOTNEJ HALE:
 v priestoroch podľa schémy:
 - Vstup, hala - vytvorenie dosky podest s vyrovnávacím schodiskom na 1.NP
 (žel. bet. konštrukcie) v PD Statika
 - montáž vyrovnávacích podlahových vrstiev a podláh
 keram. dlažba / liata podlaha - tab. miestnosti
 - montáž nových priečok s dverami - Doox a ich úprava
 - presklená stena do veľna
 - uzatvorenie (doplnenie) exteriér. steny sklobetónom

- nové konštrukcie - v. PD Statika
- Okraje otvorov očistiť, upraviť - v. PD Statika

LEGENDA:
 Podrobnosti v. TS a PD profesii (ZTI, Elektro, UK, VZT...)

VYBER MATERIÁLOV, ZMENY KONZULTOVAŤ S HIP
 VŠETKY ROZHODUJÚCE ROZMERY PREMERAŤ NA STAVBE !!!
 ±0,00 = 149,25 m.n.m.

detailný popis a rozsah prác podľa miestnosti - v. TS a PD Statika
NAVRHOVANÝ STAV



Architektonická kancelária ArchID Ing. arch. Rudolf MELČÁK autORIZOVANÝ ARCHITEKT SKA, AČ 0011AA Holičská ul. č. 19, 851 05 BRATISLAVA mob: 0903 477677, e-mail: archid@chelo.sk		STU v BA, STROJNÍČKA FAKULTA, Námestie slobody 17, Bratislava I STAVBA PAVILÓN: LABORATORII - Blok A, 1.NP Pilotná hala Technicko-stavebné úpravy INVESTOR: Strojnícka fakulta STU, Námestie slobody 17, 812 31 Bratislava I	
PRÍLOHA		Rez E' F', Rezopohľad od O2	
PROFESIA	ARCHITEKTÚRA	MIERKA	1:50
HIP, ZOP	Ing. arch. Rudolf MELČÁK, SKA	FORMÁT	6 A4
VYPRACOVALI:	Ing. arch. Anna BORÍKOVÁ, SKA, Ing. arch. Rudolf MELČÁK, SKA	PRÍLOHA	SÚPRAVA
STUPEŇ PD	PROJEKT STAVEBNÝCH ÚPRAV	A3	
DÁTUM VYPRAC.	2021/02		