

Vedenie
29.06.2020

Lokalitný program pre vnútroblok Campusu STU

Predkladá: **doc. Ing. arch. Ľubica Vitková, PhD.**
prorektorka

Vypracoval: **doc. Ing. arch. Ľubica Vitková, PhD.**
prorektorka

Zdôvodnenie: Materiál predstavuje návrh na lokalitný program využitia vnútrobloku STU Campus centrum. Vychádza z doterajších štúdií, ktoré boli pre dané územie spracované, ako aj z návrhov na podporu spolupráce univerzity s praxou (Univerzitný technologický inkubátor) a na spracované prieskumy študentov a zamestnancov STU.

Materiál má slúžiť na vypísanie urbanistiko-architektonickej súťaže cez SKA ako aj v rámci medzinárodnej študentskej súťaže INSPIRELLI.

Návrh uznesenia: Vedenie STU schvaľuje predložený materiál

- a) bez pripomienok
- b) s pripomienkami

Východiská

Objekty fakúlt a plocha dvora STU

Podlažné plochy fakúlt STU v rámci Campus Bratislava (Mýtna, Starohorská, Radlinského ulica a Kollárovo námestie).

Objekty	Počet podlaží	Zastavaná plocha m ²	Podlažná plocha m ²
Budova Stavebnej fakulty			
blok A (Nám.slobody 15)	4	978	7 323,00
blok B (Imricha Karvaša 2)	2	5817	20 664,08
blok C (Radlinského 11)	22	879	16 345,79
Budova Strojnickej fakulty(Nám.slobody 17)	4	3971	16 190,68
Budova ŤL na Nám. slobody 17	2	1184	6 398,30
Budova FCHPT (Kollárovo námestie)	7	2250	15 381,76
Budova CHTF Radlinskeho	8	7446	38 470,41
Spolu			

Dvor STU (vnútorná časť) – súčasný stav

Objekty/plochy	Zastavaná /voľná plocha m ²
Objekt ťažkých laboratórií	2 924
Objekt trafostanice	513
Ostatné objekty dočasné objekty	808
Voľná plocha	15 435
Celková plocha pozemku dvora STU	19 680

Momentálna disponibilná podlažná plocha objektu ťažkých laboratórií: **cca 750 m²**
Potenciál v rámci transformácie (nadstavba, prestavba): **cca 750 m²**

Problém: Chýba pasportizácia priestorov objektov STU a ich reálne využívanie

Centrum STU - Študentská zóna a Univerzitný technologický inkubátor STU v procese realizácie

Projekt ACCORD

V rámci realizácie projektu ACCORD sa transformujú podlažné plochy v bloku A, SvF (1NP, 2NP a 3NP), ktoré predstavujú: **2 447 m²**.

Študentská zóna

Ide o spoločensko – propagačný priestor, ktorý má slúžiť pre študentov STU, ale aj pre študentov iných bratislavských vysokých, stredných, prípadne základných škôl ako aj verejnosti. „Hlavným cieľom je vytvorenie podnetného prostredia pre študentov, ktoré umocní a podporí ich samoštúdium, kreativitu a doplní technické potreby. Miesto, kde študent dokáže skĺbiť svoje voľnočasové aj študijné aktivity“.

Centrum má plniť i vzdelávaciu a propagačnú funkciu *pre stredoškolských študentov a žiakov ZŠ, (prezentácie štúdiá na STU, doučovanie študentov stredných a základných škôl...)* za účelom ich dlhodobej motivácie pre štúdium na STU. Uvažuje sa i s kanceláriou kariérneho poradenstva (konzultácie a koučing z reálnymi podnikateľmi pri umiestňovaní absolventov STU).

Na 1. a 2. poschodí v rámci projektu ACCORD sa bude realizovať centrum pre študentov, ktorého súčasťou budú:

- **Knižnica, študovňa**, priestory pre skupinovú prácu študentov (vysokovýkonné počítače, prístupy do databáz...);
- **Relaxačná zóna a kuchynka**;
- **Print kútik** (tlačiarne, scanari, multifunkčné zariadenie (tlačiareň, viazačka, ...), 3D tlačiarne.)
- **Konferenčná miestnosť** s kapacitou 20 miest a konferenčná miestnosť s kapacitou 40 miest
- **Študentská (vedecká) kaviareň a átrium** – (oddych, stretávanie, posedenia, diskusie, prezentácie výstavy).

Univerzitný technologický inkubátor STU

Na 3. NP sa plánuje realizácia priestorov pre Univerzitný technologický inkubátor STU (bunkové kancelárie, open space kancelárie, priestor pre hot desking a desk-sharing, zasadacie miestnosti a spoločenské priestory).

Realizované štúdie, projekty

- Prof. Ing. arch. Bohumil Kováč, PhD. a kol.:
- Ing. arch. Ľubomír Závodný: Univerzitné centrum STU, DUR (Dokumentácia pre územné rozhodnutie), 4/2017
- Ing. arch. Ľubomír Závodný: STU centrum, Architektonická štúdia, 4/2017
- Študentské projekty FA STU AR 2016/2017 – overovacie zastavovacie štúdie
- Študentské projekty súťaže MUNISS AR 2019/2020 – overovacie štúdie transformácie vnútrobloku STU
- Študentské projekty FA STU AR 2019/2020 – overovacie štúdie transformácie vnútrobloku STU

Požiadavky na priestory a plochy - analýza

Ing. arch. Ľubomír Závodný: STU centrum, Architektonická štúdia, 4/2017

Nový objekt - Alternatíva so zachovaním objektu ťažkých laboratórií.

Priestory	Počet priestorov /plocha priestorov m ²	Podlažná plocha m ²
Info služby, knižnica, spoločenské priestory (ÚP)		1750
- Vstupný priestor;	600	
- Informácie, služby, vybavenosť;	750	
- Knižnica;	300	
- Jedáleň, bufet a zázemie	470	
Kongresové centrum a spoločenské priestory		2 200
- Kongresové centrum a zázemie	1 200	
- Spoločenské priestory	1 000	
Vzdelávacie priestory, start up centrum, spolupráca s praxou (ÚP)	4 650	4 650
Výstavný priestor (ÚP)		550
Spolu ÚP		7 500
Podzemná garáž (pod objektom a časťou dvora)	130 parkovacích miest	4 600

Úžitková plocha + PG		12 100
-----------------------------	--	---------------

Ing. arch. Ľubomír Závodný: Univerzitné centrum STU, DUR (Dokumentácia pre územné rozhodnutie), 4/2017

Nový objekt - Alternatíva s asanáciou ťažkých laboratórií.

Priestory	Počet priestorov /plocha priestorov	Podlažná plocha m²
Info služby, spoločenské priestory - Vstupný priestor; informácie, služby, vybavenosť; - Jedáleň, bufet a zázemie (ÚP)	1 200 600	1800
- Kongresové centrum, zázemie (ÚP) - Spoločenské priestory, výstavné a viacúčelové priestory - Knižnica (ÚP)	600 4 200	4 800
Vzdelávacie priestory /start up centrum, spolupráca s praxou, laboratória (ÚP) - Vzdelávacie priestory/start up - Laboratória	600 1 200	1 800
Spolu		8 400
Podzemná garáž (pod objektom a časťou dvora)	306 parkovacích miest	6 000
Technické zázemie		800
Úžitková plocha + PG		15 200

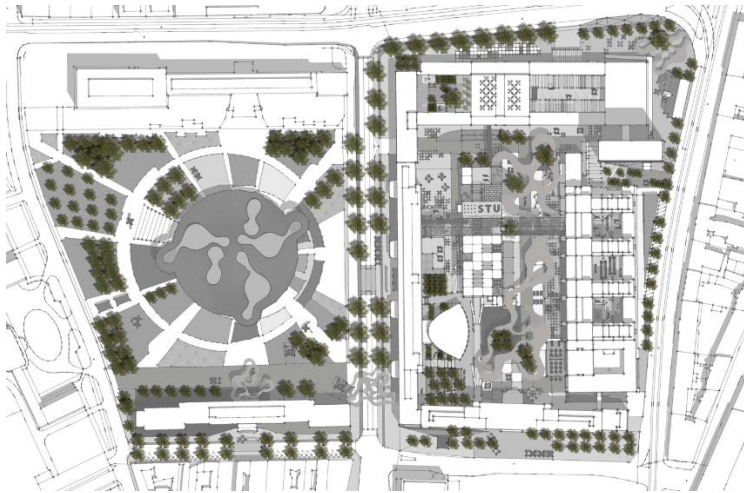
Vysvetlivky: ÚP úžitková plocha

Innovation city s orientačnými plochami a počtom (Mlynská dolina) – požiadavky na priestory a plochy start-up centra

Priestory	Počet priestorov /plocha priestorov cca	Podlažná plocha m ² cca	Podiel
Priestory zamestnancov		100	1 %
Kancelárske priestory na prenájom	50 (v štruktúre XS – XL, cca 12, 24, 50, 100, 200 m ²)	3 000	28 %
Komunitná zóna (coworking+meeting room), chill out zóna		1200	11 %
Start up kancelárie	46 (v štruktúre XS – XL, cca 12, 24, 50, 100, 200 m ²)	2170	21 %
Priestory pre firmy	5	350	3 %
Kongresové centrum	6 (cca 80, 150, 240 m ²)	750	7 %
Fabrikačné centrum		400	4 %
Technické zázemie		500	5 %
Služby, kaviareň, reštaurácia, obchodné prevádzky, šatne...		1900	18 %
Príležitostné ubytovanie		200	2%

Spolu		10 500	
-------	--	--------	--

Overovacia hmotovo-priestorová štúdia Prof. Kováča



Overovacie hmotovo-priestorové štúdio Ing. arch. Závodného

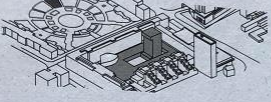

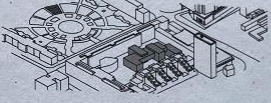

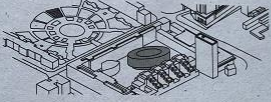

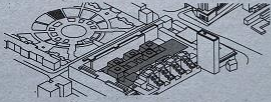





Overovacie zastavovacie štúdie študentov FA STU AR 2016/2017

Úžitková plocha objektov sa pohybuje v intervale od 10 tis. po 40 tis. m²
 Najfrekvencovanejší rozsah úžitkovej plochy je medzi 10 – 20 tis. m²
 Pričom alternatívne štúdie overovali zástavbu s transformáciou objektu ťažkých laboratórií ako aj s jeho asanáciou.

	Zastavaná plocha 1 681 m ² Obostavaný objem (podzem. časť) 52 447 m ³ Obostavaný objem (nadzem. časť) 11 862 m ³ Počet podlaží (nadzem. + podzem.) 9 + 2		Zastavaná plocha 2 195 m ² Obostavaný objem (podzem. časť) 54 083 m ³ Obostavaný objem (nadzem. časť) 57 113 m ³ Počet podlaží (nadzem. + podzem.) 12 + 3
	Celková úžitková plocha 15 064 m ² Zastavaná plocha 1 331 m ² Obostavaný objem (podzem. časť) 21 324 m ³ Obostavaný objem (nadzem. časť) 47 526 m ³ Počet podlaží (nadzem. + podzem.) 5 + 1		Celková úžitková plocha 22 644 m ² Zastavaná plocha 3 375 m ² Obostavaný objem (podzem. časť) 58 000 m ³ Obostavaný objem (nadzem. časť) 12 907 m ³ Počet podlaží (nadzem. + podzem.) 5 + 2
	Celková úžitková plocha 28 575 m ² Zastavaná plocha 3 100 m ² Obostavaný objem (podzem. časť) 21 060 m ³ Obostavaný objem (nadzem. časť) 55 810 m ³ Počet podlaží (nadzem. + podzem.) 4 + 1		Celková úžitková plocha 15 806 m ² Zastavaná plocha 4 731 m ² Obostavaný objem (podzem. časť) 25 475 m ³ Obostavaný objem (nadzem. časť) 36 225 m ³ Počet podlaží (nadzem. + podzem.) 3 + 1
	Celková úžitková plocha 17 081 m ² Zastavaná plocha 2 736 m ² Obostavaný objem (podzem. časť) 13 228 m ³ Obostavaný objem (nadzem. časť) 51 036 m ³ Počet podlaží (nadzem. + podzem.) 13 + 3		Celková úžitková plocha 17 597 m ² Zastavaná plocha 800 m ² Obostavaný objem (podzem. časť) 12 800 m ³ Obostavaný objem (nadzem. časť) 4 000 m ³ Počet podlaží (nadzem. + podzem.) 4 + 2
	Celková úžitková plocha 17 933 m ² Zastavaná plocha 2 678 m ² Obostavaný objem (podzem. časť) 48 500 m ³ Obostavaný objem (nadzem. časť) 42 660 m ³ Počet podlaží (nadzem. + podzem.) 7 + 1		Celková úžitková plocha 20 086 m ² Zastavaná plocha 2 542 m ² Obostavaný objem (podzem. časť) 14 572 m ³ Obostavaný objem (nadzem. časť) 38 039 m ³ Počet podlaží (nadzem. + podzem.) 19 + 1
	Celková úžitková plocha 15 814 m ² Zastavaná plocha 1 650 m ² Obostavaný objem (podzem. časť) 18 600 m ³ Obostavaný objem (nadzem. časť) 75 600 m ³ Počet podlaží (nadzem. + podzem.) 7 + 1		Celková úžitková plocha 33 780 m ² Zastavaná plocha 3 065 m ² Obostavaný objem (podzem. časť) 53 550 m ³ Obostavaný objem (nadzem. časť) 76 625 m ³ Počet podlaží (nadzem. + podzem.) 6 + 2
	Celková úžitková plocha 40 360 m ² Zastavaná plocha 3 905 m ² Obostavaný objem (podzem. časť) 75 096 m ³ Obostavaný objem (nadzem. časť) 85 788 m ³ Počet podlaží (nadzem. + podzem.) 5 + 2		Celková úžitková plocha 23 091 m ² Zastavaná plocha 3 120 m ² Obostavaný objem (podzem. časť) 22 326 m ³ Obostavaný objem (nadzem. časť) 64 000 m ³ Počet podlaží (nadzem. + podzem.) 3 + 2

	Celková úžitková plocha Zastavaná plocha Obostavaný objem (podzem. časť) Obostavaný objem (nadzem. časť) Počet podlaží (nadzem. + podzem.)	10 540 m ² 12 625 m ² 88 765 m ³ 35 115 m ³ 13 + 3		Celková úžitková plocha Zastavaná plocha Obostavaný objem (podzem. časť) Obostavaný objem (nadzem. časť) Počet podlaží (nadzem. + podzem.)	12 922 m ² 2448 m ² 20 104 m ³ 39 027 m ³ 5 + 1
	Celková úžitková plocha Zastavaná plocha Obostavaný objem (podzem. časť) Obostavaný objem (nadzem. časť) Počet podlaží (nadzem. + podzem.)	14 542 m ² 1 917 m ² 13 615 m ³ 77 201 m ³ 7 + 1		Celková úžitková plocha Zastavaná plocha Obostavaný objem (podzem. časť) Obostavaný objem (nadzem. časť) Počet podlaží (nadzem. + podzem.)	23 780 m ² 10 079 m ² 26 450 m ³ 95 600 m ³ 3
	Celková úžitková plocha Zastavaná plocha Obostavaný objem (podzem. časť) Obostavaný objem (nadzem. časť) Počet podlaží (nadzem. + podzem.)	12 317 m ² 4 912 m ² 2 800 m ³ 44 910 m ³ 5 + 1		Celková úžitková plocha Zastavaná plocha Obostavaný objem (podzem. časť) Obostavaný objem (nadzem. časť) Počet podlaží (nadzem. + podzem.)	13 212 m ² 3 314 m ² 14 280 m ³ 59 288 m ³ 8 + 1
	Celková úžitková plocha Zastavaná plocha Obostavaný objem (podzem. časť) Obostavaný objem (nadzem. časť) Počet podlaží (nadzem. + podzem.)	4 138 m ² 812 m ² 0 41 000 m ³ 6		Celková úžitková plocha Zastavaná plocha Obostavaný objem (podzem. časť) Obostavaný objem (nadzem. časť) Počet podlaží (nadzem. + podzem.)	

Realizované prieskumy.

V rámci projektu ACCORD:

V súvislosti s prípravou projektu ACCORD bol realizovaný prieskum medzi študentmi STU (11.2.2019 - 28.2.2019). Prieskum sa uskutočnil online na všetkých fakultách STU. Zúčastnilo sa ho 1 582 študentov.

Výsledky prieskumu:

- viac ako 2/3 študentov má záujem tráviť čas na univerzite aj mimo vyučovania zóny.
- 63% respondentov by využívalo študentské centrum počas týždňa
- 37 % respondentov by využívalo študentské centrum počas víkendu

Do študentského centra v priestoroch STU by prišli i študenti FEI a FIIT z Mlynskej doliny.

Požiadavky na voľné priestory vnútrobloku

Požiadavkám na voľné plochy vnútrobloku sa venovali projekty

- Študentské projekty súťaže MUNISS AR 2019/2020 – overovacie štúdie transformácie vnútrobloku STU
- Študentské projekty FA STU AR 2019/2020 – overovacie štúdie transformácie vnútrobloku STU

Zo štúdií vyplynuli nasledovné požiadavky na využitie voľných plôch:

- Zhromažďovacie priestory,
- Priestory na relax
- Amfiteáter,
- Športové plochy,
- Vzdelávacie priestory v exteriéry,
- Plochy pre prezentácie a výstavy,
- Plochy pre formálne a neformálne sedenie,
- Pavilóny,

- Zeleň,
- Minimalizácia parkovacích miest.

Realizovaný prieskum v rámci projektu MUNISS

Navrhovaný lokálny program:

Priestory	Plocha priestorov m ² (maximálne hodnoty)
Info služby, vstupný priestor	500
Kongresové centrum	1 200
Mediatéka, knižnica, študovne	500
Fabrikačné centrum	300
Spoločenské, výstavné a viacúčelové priestory	1000
Vzdelávacie priestory, start up centrum, spolupráca s praxou (ÚP)	5 000
Stravovanie, reštaurácie, kaviarne	500
Technické zázemie	500
Spolu ÚP (max.)	Od 7 500 do 10 000
Podzemná garáž (pod objektom a časťou dvora) (cca 250 miest)	5 000
Úžitková plocha + PG	Max. 15 000